

UTGÅVA 8



REECO

HIDDEN DEPTH utförande:

- Trots rymden i "Hidden Depth" modellerna upplevs inte skorna stora och klumpiga, PU-sulan döljer effektivt extra rymden i skorna
- Tillverkas på NOVA- och Lowline-lästen
- Tillval finns enligt Hidden Depth beställningsedel (alla modeller kan fås med korbörknäppning)

HIDDEN DEPTH damskor finns i storlekarna 1-8 i Nova-lästerna Smal, Standard, Bred, Djup, Bred-Djup samt i Low-line (lågläst) lästerna Smal, Standard och Bred.

OBS! Använd beställningsedel för Hidden Depth modellerna under flik 5, för rätt storlek använd måttabell under flik 4.



SUSAN A96a

En klassisk och alltid populär bowling-modell. Kan beställas i skinn, nubuck eller bruiser-skinn, se färgkarta nedan.



SUSAN A96a

(Samma som bilden till vänster men här med korbörknäppning). Kan beställas i skinn, nubuck eller bruiser-skinn, se färgkarta nedan.



JANE A96a

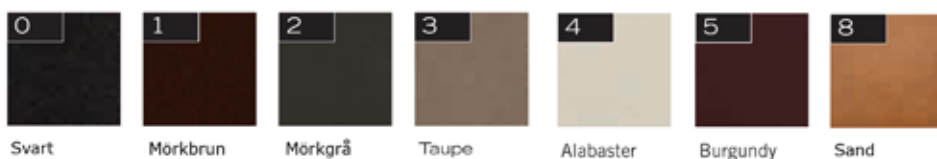
Klassisk slät sko med 3-hållsnörning. Kan beställas i skinn, nubuck eller bruiser-skinn, se färgkarta nedan.



JANE A96a

(Samma som bilden till vänster men här med korbörknäppning). Kan beställas i skinn, nubuck eller bruiser-skinn, se färgkarta nedan.

SKINN



NUBUCK



BRUISER-SKINN

Hidden Depth damskor kan beställas i följande färger:



JANE A96a

Klassisk slät sko med 3-hålsnörning. Kan beställas i skinn, nubuck eller bruisse-skin, se färgkarta sida 1 denna flik.



GILL A96a

Sko med 5-hålsnörning och med framdragen tränspunkt. Med detaljer av nubuck. Kan beställas i skinn, nubuck eller bruisse-skin, se färgkarta sida 1 denna flik.



JENNY A96a

Sko med "dold" 4-hålsnörning och med framdragen tränspunkt. Kan beställas i skinn, nubuck eller bruisse-skin, se färgkarta sida 1 denna flik. (Kan ej beställas med kardborrknäppning.)



LAURA A96a

En sko med 4-hålsnörning med söm på bladet. Kan beställas i skinn, nubuck eller bruisse-skin, se färgkarta sida 1 denna flik.



MEGAN A96a

En känga med slätt blad och framdragen tränspunkt. Kan beställas i skinn, nubuck eller bruisse-skin, se färgkarta sida 1 denna flik.



ELLIE A96a

Sko med 5-hålsnörning och framdragen tränspunkt. Kan beställas i skinn, nubuck eller bruisse-skin, se färgkarta sida 1 denna flik.



REECONOMICS® utförande:

- Lagervara
- Tillval: Kardborrknäppning, omaka par/läst
- Lätt och slitstar sula
- Mjukt skinn
- Helfodrad
- Inkl. 3x3 mm poron inlägg

REECONOMIC damskor finns i storlekarna 3-8 i lästerna Smal, Standard, Djup, Bred och Bred-Djup samt i Low-line (lågläst) lästerna Smal, Standard och Bred.

OBS! Använd Reeconomic beställningsedel under flik 5 samt måttabell under flik 4 för rätt storlek.



ANNE A97a
Sko med 3-hållssnörning och med rutmönstrat, sömlöst blad.



EMILY A97a
Sko med framdragen tränspunkt, 5-hållssnörning.



FAYE A97a
En klassisk och alltid populär bowling-modell. Med dekorativ söm på kvarter och blad.



GINNI A97a
Sko med 3-hållssnörning och slätt blad tillverkat av mjukt skinn.

VAL AV FÄRG

Reeconomics damskor finns i följande färger:



Svart

Taupe

Marinblå





KEIRA [BILDEN] A90a
Skinn. Slätt blad utan söm.

WINONA A90a
Nubuck. Slätt blad utan söm.

LÄMPLIG VID VAL
AV NATURLÄST



BARBARA [BILDEN] A90a
Nubuck. Perforerat blad med söm.

CARINA A90a
Skinn. Perforerat blad med söm.



FIONA A90a
Skinn. Sko med söm på bladet. Kvarter i nubuck.



DELICIA A90a
Sko i skinn med blad och kvarter i nubuck. Söm på bladet.



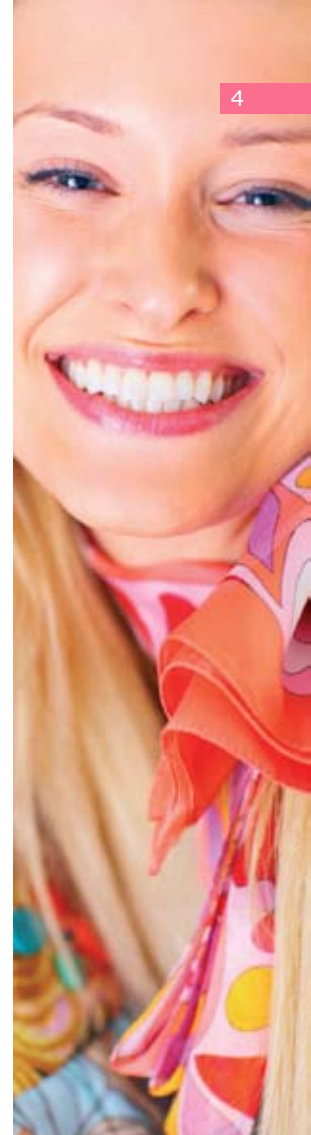
TAMSIN [BILDEN] A90a
(På bilden kardborrknäppning som tillval).
Nubuck. Vågmonstrat blad med söm.

SELINA A90a
Skinn. Vågmonstrat blad med söm.



HANNAH [BILDEN] A90a
(På bilden kardborrknäppning som tillval).
Skinn. Sköldpaddsmönstrat blad med söm.

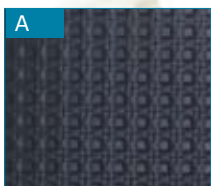
PHILIPPA A90a
Nubuck. Sköldpaddsmönstrat blad med söm.



LADIES CLASSIC RANGE
DAMSKOR



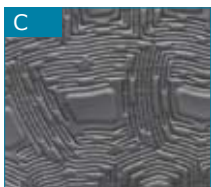
MÖNSTER



Vävmönster



Perforeratmönster



Sköldpaddsmönster



Vågmönster



MARIA [BILDEN] A90a
(På bilden kardborrnäppning som tillval.)
Nubuck. Vävmönstrat blad med söm.
KERRY A90a
Skinn. Vävmönstrat blad med söm.



RHIANNON [BILDEN] A90a
Skinn. Perforerat blad utan söm.
MELISSA A90a
Nubuck. Perforerat blad utan söm.

LÄMPLIG VID VAL
AV NATURLÄST



RACHEL [BILDEN] A90a
Nubuck. Sandal med hel hälkappa och öppen tå.

CHLOE A90a
Skinn. Sandal med hel hälkappa och öppen tå.



TILLY A92a
(På bilden traktorsula som tillval.)
Fritidssko tillverkad i pebble- och bruiserskinn. Performance foder.



LOIS [BILDEN] A90a
Skinn. Sko med lågt isteg och långt fram-flyttad tränspunkt. Slätt blad utan söm.

NERYS A90a
Nubuck. Sko med lågt isteg och fram-flyttad tränspunkt. Slätt blad utan söm.

LÄMPLIG VID VAL AV NATURLÄST



DENISE A93a
Gymnastisksko i skinn. Detaljer kan beställas i valfri färg. Performance foder.

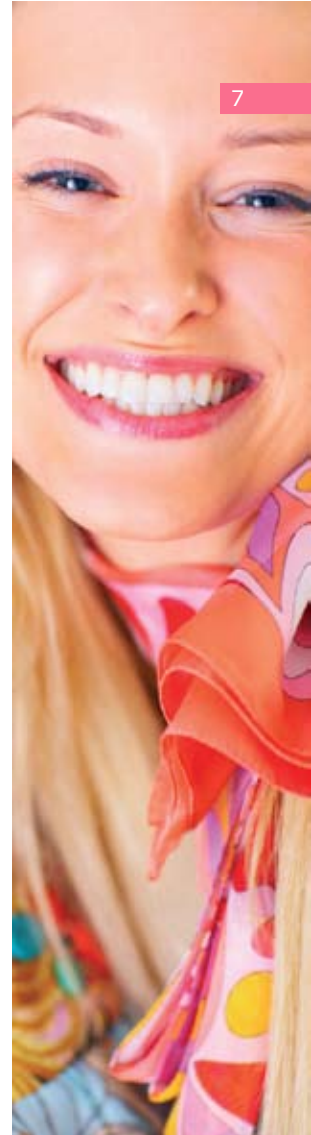


FLO A90a
Gymnastisksko i mocka. Performance foder.



PETRA¹ A90a
Lackskinn. Elegant sko med spänne.
NATALIE² A90a
Nubuck. Elegant sko med spänne.
JULIE³ A90a
Skinn. Elegant sko med spänne.

LÄMPLIG VID VAL AV NATURLÄST



LADIES CLASSIC RANGE
DAMSKOR



PENNY A99a
(På bilden kardborrknäppning som tillval.)
Skinn. Perorerat blad med söm.



CARRIE A99a
Skinn. Vävmönstrat blad med söm.



LOUISE A99a
Skinn. Slätt blad utan söm.

LÄMPLIG VID VAL AV NATURLÄST



REBECCA A99a
Skinn. Perorerat blad utan söm.

LÄMPLIG VID VAL AV NATURLÄST

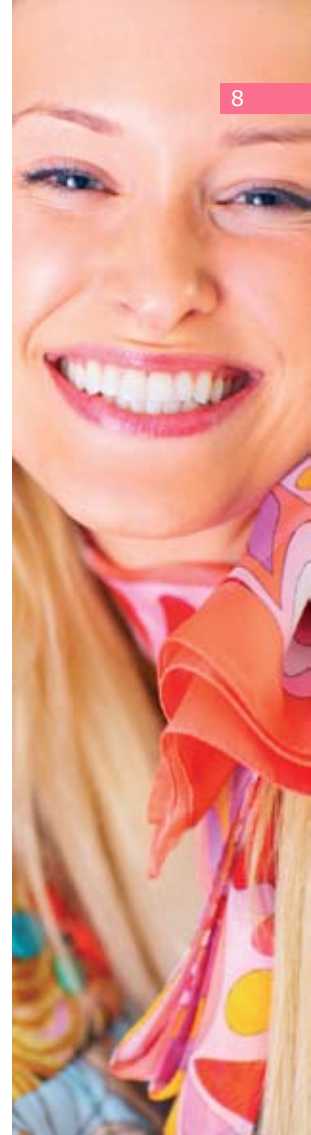


CLAIRE A99a
Skinn. Slätt blad utan söm, skaft med nubuck detaljer.

LÄMPLIG VID VAL AV NATURLÄST



MARY A99a
Sportkänga i skinn. Detaljer på kängan kan beställas i valfri färg. Performance foder. A- och B-mått anges ej vid beställning. På denna känga är dessa mått standard. Se flik 5 sid 1 Beställningsinformation.



LADIES CLASSIC RANGE
DAMKÄNGOR



ADIE A99a
(På bilden traktorsula som tillval.) Nubuckkänga med slätt blad. Performance foder.

LÄMPLIG VID VAL AV NATURLÄST



LÄMPLIG VID VAL AV NATURLÄST

SALLY A99a
(På bilden kardborrknäppning som tillval.) Skinn. Känga med långt framdragen tränspunkt. Slätt blad utan sömmar.

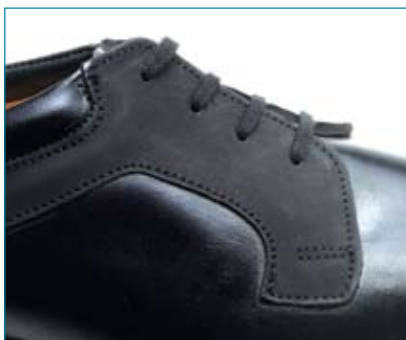


SABRINA A99a
Skinn. Känga med söm på bladet. Val av mönster på kvarter se flik 5, sid 2.



LÄMPLIG VID VAL AV NATURLÄST

KIRSTEN A99a
Finns i skinn eller nubuck, känga med traktorsula.



EXTENDED - MODELLER

För patienter med begränsad rörlighet i fotleden har vi nu tagit fram ytterligare modeller där tränspunkten är framflyttad jämfört med våra standardmodeller. Detta är gjort utan att göra avkall på design.



THERAPY A90a
Skinn eller Nubuck. Sko med långt framflyttad tränspunkt.

LÄMPLIG VID VAL AV NATURLÄST



BELLOWS A91a
Skinn eller Nubuck. Framflyttad tränspunkt och bälglös för flexibel passform.

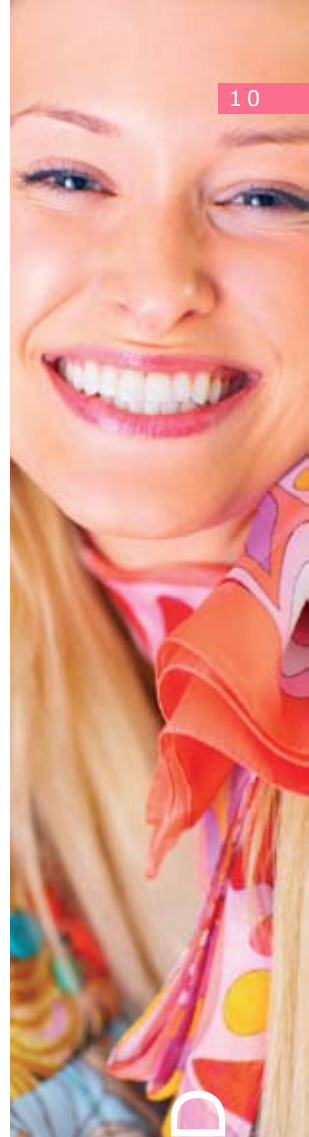
LÄMPLIG VID VAL AV NATURLÄST



ROSIE [BILDEN] A90a
Sko i skinn med nubuck detaljer. Fram-flyttad tränspunkt. Slätt blad utan söm.

LÄMPLIG VID VAL AV NATURLÄST

ADELE A90a
Nubuck. Skinndetaljer. Framflyttad tränspunkt. Slätt blad utan söm.





LÄMPLIG VID VAL AV NATURLÄST

RHIANNON DIABETIC [BILDEN] A90d
Skinn - extra mjukt. Perorerat blad utan söm.
Xstaticfoder som standard med kort tåkappa.
MELISSA DIABETIC A90d
Nubuck. Perorerat blad utan söm.
Xstaticfoder som standard med kort tåkappa.



LÄMPLIG VID VAL AV NATURLÄST

KEIRA DIABETIC [BILDEN] A90d
Skinn - extra mjukt. Slätt blad utan söm.
Xstaticfoder som standard med kort tåkappa.
WINONA DIABETIC A90d
Nubuck. Slätt blad utan söm. Xstaticfoder som standard med kort tåkappa.



LÄMPLIG VID VAL AV NATURLÄST

ROSIE DIABETIC [BILDEN] A90d
Skinn - extra mjukt. Snörstykke i nubuck.
Framflyttad tränspunkt. Slätt blad utan söm.
Xstaticfoder som standard med kort tåkappa.
ADELE DIABETIC A90d
Nubuck. Snörstykke i skinn. Framflyttad tränspunkt.
Slätt blad utan söm. Xstaticfoder som standard med kort tåkappa.



LÄMPLIG VID VAL AV NATURLÄST

THERAPY DIABETIC A90d
Extra mjukt skinn eller nubuck. Sko med långt framflyttad tränspunkt. Xstaticfoder som standard med kort tåkappa.



LÄMPLIG VID VAL AV NATURLÄST

FULLFLEX DIABETIC A94d
Sko med hela framstycket av elastiskt microflexmaterial. Kvarter och plös i extra mjukt skinn, Xstaticfoder, ingen tåkappa.



FLEXTOP DIABETIC A94d
(På bilden kardborrknäppning som tillval.)
Sko i extra mjukt skinn med elastiskt microflexmaterial på bladet. Plös i skinn, kort tåkappa och Xstaticfoder.



LADIES CLASSIC RANGE
DAMSKOR DIABETICS

Alla diabetesmodeller kommer med plyschfoder, extra mjukt skinn och kort tåkappa.



LÄMPLIG VID VAL AV NATURLÄST

LOUISE DIABETIC A99a
Skinn - extra mjukt. Slätt blad utan söm.
Xstaticfoder som standard med kort tåkappa.



LÄMPLIG VID VAL AV NATURLÄST

REBECCA DIABETIC A99a
Skinn - extra mjukt. Perforerat blad utan söm.
Xstaticfoder som standard med kort tåkappa.



LÄMPLIG VID VAL AV NATURLÄST

SALLY DIABETIC A99a
(På bilden kardborrknäppning som tillval.)
Skinn - extra mjukt. Känga med långt framflyttad tränspunkt. Slätt blad utan söm. Xstaticfoder som standard med kort tåkappa.



FLEXTOP KÄNGA DIABETIC A99a
(På bilden kardborrknäppning som tillval.)
Känga i extra mjukt skinn med elastiskt microflex material på bladet. Plös i skinn, kort tåkappa och Xstaticfoder.



DENISE DIABETIC A95a
Gymnastisko i skinn. Detaljer kan beställas i valfri färg. Xstaticfoder.

DIABETIC Specifikation - Sömlös nåtling med påsydda detaljer.



LADIES CLASSIC RANGE
DAMKÄNGOR DIABETICS

HIDDEN DEPTH utförande:

- Trots rymden i "Hidden Depth" modellerna upplevs inte skorna stora och klumpiga, PU-sulan döljer effektivt extra rymden i skorna
- Tillverkas på NOVA- och Lowline-lästen
- Tillval finns enligt Hidden Depth beställningsedel (alla modeller kan fås med kardborrknäppning)

HIDDEN DEPTH herrskor finns i storlekarna 5-12 i Nova-lästerna Smal, Standard, Bred, Djup, Bred-Djup samt i Low-line lästerna (Lågläst) Smal, Standard och Bred. Använd beställningsedel för Hidden Depth modellerna under flik 5, för rätt storlek använd måttabell under flik 4.



TUCSON A96a

En sko med klassiskt slätt blad. Vadderade skaftkanter. Med snörning eller kardborrknäppning. Kan beställas i skinn, nubuck eller bruisse-skin, se färgkarta sida 2 denna flik.



CARSON A96a

Sko med söm på bladet. Med snörning eller kardborrknäppning. Kan beställas i skinn, nubuck eller bruisse-skin, se färgkarta sida 2 denna flik.



ATLANTA A96a

Sko med framdragen tränspunkt. Med snörning eller kardborrknäppning. Kan beställas i skinn, nubuck eller bruisse-skin, se färgkarta sida 2 denna flik.



TOLEDO A96a

Sandal med kardborrknäppning, skinnfordrad. Kan beställas i skinn, nubuck eller bruisse-skin, se färgkarta sida 2 denna flik.



MONTANA A96a

En modern fritidssko med mjuka skaftkanter och rymligt isteg. Mönster på kvarter och blad. Med snörning eller kardborrknäppning. Kan beställas i skinn, nubuck eller bruisse-skin, se färgkarta här nedan.



SKINN

0	1	2	3	8	30	31	33
Svart	Mörkbrun	Mörkgrå	Taupe	Sand	Svart	Antik brun	Mocca

BRUISER-SKINN

NUBUCK

10	11	13	19
Svart	Brun	Taupe	Sand

Hidden Depth herrskor kan beställas i dessa färger.



REECONOMICS® utförande:

- Lätt och slitstar sula
- Mjukt skinn
- Helfodrad
- Inkl. 3x3 mm poron inlägg
- Kardborrknäppning som tillval



SEAN A97a
Sko med 3-hållssnörning och med söm på bladet, tillverkat av mjukt skinn

REECONOMIC finns i storlekarna 6-12 (herr) i lästerna Smal, Standard, Bred och Bred-Djup samt i Low-line (lågäst) lästerna Smal, Standard och Bred.

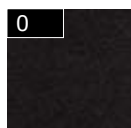
OBS! Använd Reeconomic beställningsedel under flik 5 samt måttabell under flik 4 för rätt storlek.



CLARC A97a
Sko med 4-hållssnörning och slätt blad tillverkat av mjukt skinn.

VAL AV FÄRG

Reeconomics herrskor finns i följande färger:



Svart skinn



Mörkbrunt skinn





NEWTON [BILDEN] A90a
Nubuck. Sko med söm på bladet.

RIDLEY A90a
Skinn. Sko med söm på bladet.



CALLUM [BILDEN] A90a
(På bilden kardborrknäppning som tillval.)
Skinn. Slätt blad utan söm.

BOBBY A90a
Nubuck. Slätt blad utan söm.

LÄMPLIG VID VAL
AV NATURLÄST



WESLEY A91a
Sko i extra stadigt skinn. Söm på bladet.
Skinnfoder och slitstark sula.



MENS CLASSIC RANGE
HERRSKOR



THOMAS [BILDEN] A91a
Skinn. Sko med broguemönster.

LÄMPLIG VID VAL
AV NATURLÄST

CHARLES A91a
Nubuck. Sko med broguemönster.



CONNOR [BILDEN] A90a
Skinn. Sko med söm på bladet. Vadderad plös.

BENSON A90a
Nubuck. Sko med söm på bladet. Vadderad plös.



LINDLEY [BILDEN] A90a
(På bilden kardborrnäppning som tillval.)
Nubuck. Sko med söm på bladet. Vadderad plös.

BRANDON A90a
Skinn. Sko med söm på bladet. Vadderad plös.

**TITAN** A92a

(På bilden traktorsula som tillval.)

Fritidsko tillverkad i pebble- och bruiser- skinn. Performance foder.

**THOR** A92a

(På bilden traktorsula som tillval.)

Sko tillverkad i bruiserskinn. Slätt blad utan söm. Performance foder.

LÄMPLIG VID VAL
AV NATURLÄST**REMUS** A92a

(På bilden traktorsula som tillval.)

Fritidsko tillverkad i bruiserskinn. Vadderad plös. Performance foder.



DALY BLACK A93a
Svart gymnastisko i skinn med vita detaljer.
Performance foder.



DALY A93a
Gymnastisko i skinn. Detaljer kan väljas i val-
fri färg. Performance foder.



TOBY [BILDEN] A90a
Skinn. Sandal med spänne.
NATHAN A90a
Nubuck. Sandal med spänne.




ANDRE A90a
Gymnastisko i mocka.
Performance foder.



MENS CLASSIC RANGE
HERRSKOR

**BRUTUS** A99a

Känga i bruiserskinn. Vadderad plös. 
Performance foder. A- och B-mått
anges ej vid beställning. På denna känga
är dessa mått standard. Se flik 5 sid 1
Beställningsinformation.



LÄMPLIG VID VAL
AV NATURLÄST

BEVAN A99a

(På bilden kardborrknäppning som tillval.)
Skinn. Känga med broguemönster.


**TROY** A99a

(På bilden traktorsula som tillval.)
Känga tillverkad i pebble- och bruiserskinn.
Performance foder.

**GRANT** A99a

Skinn. Känga med söm på bladet.

**LENNOX** A99a

Sportkänga i skinn. Detaljer på kängan
i valfri färg. Performance foder. A- och
B-mått anges ej vid beställning. På denna
känga är dessa mått standard. Se flik 5 sid 1
Beställningsinformation. 

**FLEXTOP KÄNGA** A99a

(På bilden kardborrknäppning som tillval.)
Känga i extra mjukt skinn med elastiskt microflex
material på bladet. Plös i skinn, kort tåkappa och
plyschfodrad.

MENS CLASSIC RANGE
HERRSKÄNGOR



TYSON A99a
(På bilden traktorsula som tillval.)
Känga i bruiserskinn. Performance foder.



SAXON A99a
Skinn. Känga med långt framflyttad tränspunkt. Slätt blad utan söm.

LÄMPLIG VID VAL
AV NATURLÄST



LORCAN A99a
(På bilden kardborrknäppning som tillval.)
Skinn. Slätt blad utan söm.

LÄMPLIG VID VAL
AV NATURLÄST



EXTENDED - MODELLER

För patienter med begränsad rörlighet i fotleden har vi nu tagit fram ytterligare modeller där tränspunkten är framflyttad jämfört med våra standardmodeller. Detta är gjort utan att göra avkall på design.



AUSTEN [BILDEN] A90a

Skinn. Framflyttad tränspunkt. Slätt blad utan söm.

LÄMPLIG VID VAL AV NATURLÄST

KENT A90a

Nubuck. Framflyttad tränspunkt. Slätt blad utan söm.



BELLOWS A91a

Skinn eller Nubuck. Framflyttad tränspunkt och bälgpöls för flexibel passform.

LÄMPLIG VID VAL AV NATURLÄST



THERAPY A90a

Skinn eller Nubuck. Sko med långt framflyttad tränspunkt.

LÄMPLIG VID VAL AV NATURLÄST



MENS CLASSIC RANGE
HERRSKOR EXTENDED

Alla diabetesmodeller kommer med plyschfoder, extra mjukt skinn/nubuck och kort tåkappa.



LÄMPLIG VID VAL AV NATURLÄST

CALLUM DIABETIC [BILDEN] A90d
(På bilden kardborrknäppning som tillval.)
Skinn - extra mjukt. Slätt blad utan söm.
Xstaticfoder som standard med kort tåkappa.

BOBBY DIABETIC A90d
Nubuck. Slätt blad utan söm. Xstaticfoder som standard med kort tåkappa.



LÄMPLIG VID VAL AV NATURLÄST

THOMAS DIABETIC [BILDEN] A90d
Skinn - extra mjukt. Sko med brogue mönster.
Xstaticfoder som standard med kort tåkappa.

CHARLES DIABETIC A90d
Nubuck. Sko med brogue mönster. Xstaticfoder som standard med kort tåkappa.



LÄMPLIG VID VAL AV NATURLÄST

THERAPY DIABETIC A90d
Extra mjukt skinn eller nubuck. Sko med långt framflyttad tränspunkt. Xstaticfoder som standard med kort tåkappa.



LÄMPLIG VID VAL AV NATURLÄST

AUSTEN DIABETIC [BILDEN] A90d
Skinn - extra mjukt. Framflyttad tränspunkt. Slätt blad utan söm. Xstaticfoder som standard med kort tåkappa.

KENT DIABETIC A90d
Nubuck. Slätt blad utan söm. Xstaticfoder som standard med kort tåkappa.



FLEXTOP DIABETIC A94d
(På bilden kardborrknäppning som tillval.)
Sko i extra mjukt skinn med elastiskt microflexmaterial på bladet. Plös i skinn, kort tåkappa och Xstaticfoder.



LÄMPLIG VID VAL AV NATURLÄST

FULLFLEX DIABETIC A94d
Sko med hela framstycket av elastiskt microflex material. Kvarter och plös i extra mjukt skinn. Ingen tåkappa.

> FÖR VAL AV LÄST OCH STORLEK SE MÅTTABELL FLIK 4. TILLVAL, FÄRGER OCH ÖVRIG INFORMATION SE FLIK 5.





LÄMPLIG VID VAL AV NATURLÄST

LORCAN DIABETIC A99a
(På bilden karborrknäppning som tillval.)
Skinn - extra mjukt. Slätt blad utan söm.
Xstaticfoder som standard med kort tåkappa.



LÄMPLIG VID VAL AV NATURLÄST

SAXON DIABETIC A99a
Skinn - extra mjukt. Känga med långt framdragen träns. Slätt blad utan sömmar.
Xstaticfoder som standard med kort tåkappa.



LÄMPLIG VID VAL AV NATURLÄST

BEVAN DIABETIC A99a
(På bilden karborrknäppning som tillval.)
Skinn - extra mjukt. Känga med brogue mönster.
Xstaticfoder som standard med kort tåkappa.



FLEXTOP KÄNGA DIABETIC A99a
(På bilden karborrknäppning som tillval.)
Känga i extra mjukt skinn med elastiskt microflex material på bladet. Plös i skinn, kort tåkappa och Xstaticfoder.



DALY BLACK DIABETIC A95a
Svart gymnastisko i skinn med vita detaljer.
Xstaticfoder.

DIABETIC Specifikation -
Sömlös nåtling med påsydda detaljer.



MENS CLASSIC RANGE
HERRKÄNGOR DIABETICS

MÄTTAGNING

För val av rätt storlek och läst ska följande mått tas:

1. Skostorlek (använd Reeco måttsticka)
2. Framfotsbredd
3. Ballmått
4. Spannmått

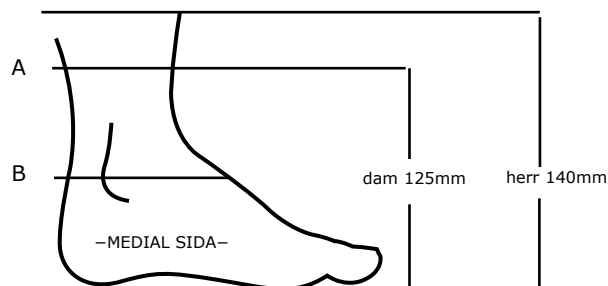


Storlek och val av läst anges på beställningsedel.



För val av rätt skostorlek rekommenderar vi att du använder Reeco skosticka som kan beställas kostnadsfritt från oss. Kontakta Embreis kundtjänst, telefon nummer 08-410 621 00 eller info@embreis.com.

Vid beställning av kängor ska även slutmått (A) och ringmått (B) tas.



A & B MÅTT EXEMPEL

Vänster		Höger
241mm	A	228mm
266mm	B	254mm

Dessa mått anges på beställningsedel.

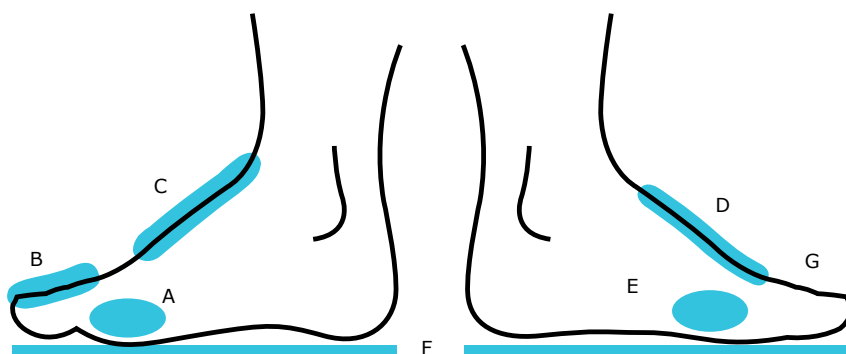


A- och B-mått anges ej vid beställning av kängor markerade med denna symbol. Kängan levereras då med ett standardslutmått (A) enligt nedan.

Strl.		A =
1-1½		198mm
2-2½		204mm
3-3½		210mm
4-4½		216mm
5-5½		222mm
6-6½		228mm
7-7½		234mm
8-8½		240mm
9-9½		246mm
10-10½		252mm
11-11½		258mm
12-12½		264mm

PASSNINGAR

För bästa passform kan skor och kängor beställas med passningar. Storlek på passningen, (3mm, 6mm eller 9mm) anges på beställningsedeln.



MEDIAL

- A Medial metatarsalpassning
- B Passning extra tådjup
- C Passning snörstycke

LATERAL

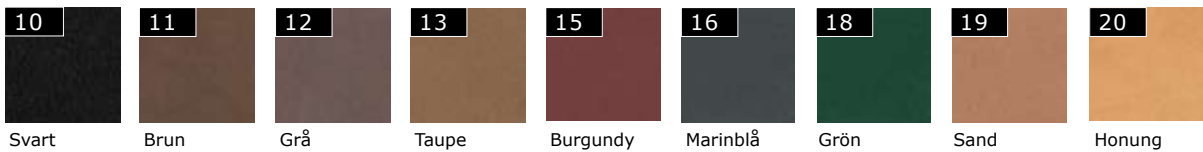
- D Framfotspassning
- E Lateral metatarsalpassning
- F Längsgående förhöjning
- G Hammartåpassning

FÄRGER

SKINN



NUBUCK



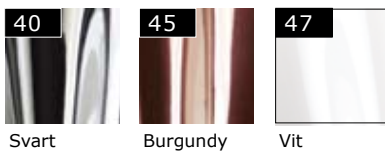
PEBBLE-SKINN



BRUISER-SKINN



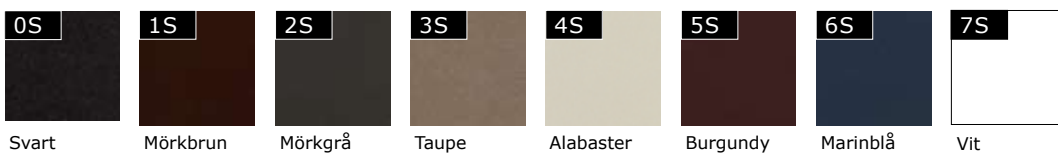
LACKSKINN



MOCKA



EXTRA MJUKT SKINN



Färgproverna är återgivna så noggrant som möjligt. Papperstrycket kan göra att färgerna, som presenteras i katalogen, kan variera en aning från de verkliga färgerna.

TILLVAL

- Kilklack/Kilklack m. rullsula
- Rullsula
- Diabetessula
- Lädersula m. gummiklack
- Traktorsula
- Slitstark gummiklack
- Flexiribsula-kilklack
- Traktorsula-kilklack
- Läderbindsula
- Slitstark damsula
- Halvsulning lädersula

- Klackförhöjning
- Klack och sulförhöjning
- Lateral/medial förhöjning sula
- Lateral/medial förhöjning klack
- Flygelklack
- Heapklack
- Sachklack
- Förlängd/förhöjd hälkappa
- Twingrip-knäppning
- Bred-djup/Smal-djup läst
- Storlek utöver storlekstabell

- Passning
- Omaka par
- Kolfiberförstärkt sula
- Kardborrknäppning
- Skinnfoder
- Varmfoder
- Plyschfoder
- Performancefoder
- Extra höjd på skaft (end. kängor)

För priser se prislista flik 1.